

Annuaire des services et établissements médico-sociaux du département des Landes



Maison
Landaise
des Personnes
Handicapées



SOMMAIRE

Glossaire	5
-----------	---

Modalités de prise en charge par un établissement ou service médico-social	12
---	----

Établissements et services pour enfants handicapés	Établissements et services pour adultes handicapés
▶ SESSAD 15	▶ SAVS 41
▶ CAFS 27	▶ SAMSAH 49
▶ IME 29	▶ ESAT 55
▶ ITEP 35	▶ Foyers d'hébergement 65
	▶ Foyers de vie 73
	▶ FAM 87
	▶ MAS 95

Service pour enfants et adultes handicapés ▶ SSID	99
--	----

Cartographie des structures dans le département	101
Cartographie des structures par zone géographique	103



SESSAD

Service d'Éducation Spéciale et de Soins à Domicile

Ce service d'accompagnement apporte un soutien spécialisé à l'enfant ou l'adolescent handicapé pour le maintenir dans son milieu de vie ordinaire et d'éducation. Constitué d'une équipe pluridisciplinaire, il a pour objectif la prise en charge précoce de l'enfant et l'accompagnement de sa famille, le soutien à la scolarisation et à l'acquisition de l'autonomie. Il intervient dans les différents lieux de vie et d'activité de l'enfant ou de l'adolescent (domicile, crèche, établissement scolaire, milieu familial...).

Selon le type de déficience que présente l'enfant, les SESSAD prennent une appellation sensiblement différente :

SAFEP - service d'accompagnement familial et d'éducation précoce – en charge des déficients auditifs de moins de trois ans ;

SSEFS - service de soutien à l'éducation familiale et scolaire - en charge des enfants sourds et malentendants de plus de trois ans ;

SAAAS - service d'aide à l'acquisition de l'autonomie scolaire - en charge des enfants déficients visuels de plus de trois ans ;

SESSD (service d'éducation spécialisée et de soins à domicile) pour les enfants présentant un handicap mental, moteur ou un polyhandicap.

CAFS

Centre d'Accueil Familial Spécialisé

Le CAFS a pour but de mettre à disposition des enfants ou adolescents un environnement psychologique, éducatif et affectif complémentaire de celui qu'ils peuvent trouver dans leur propre entourage.

Il permet une prise en charge souple et individualisée : accueil de jour, de semaine, accueil discontinu ou complémentaire à une prise en charge institutionnelle. Cet accueil s'adapte en fonction de l'évolution de l'individu et de sa famille.

IME

Institut Médico-Éducatif

Les Instituts Médico-Éducatifs (IME) ont pour mission d'accueillir des enfants et adolescents handicapés atteints de déficience intellectuelle quel que soit le degré de leur déficience. Ils proposent une prise en charge éducative, thérapeutique et pédagogique qui favorise le développement de l'enfant ou de l'adolescent, l'acquisition de l'autonomie, les apprentissages scolaires ou préprofessionnels. Autant que possible l'intégration scolaire en milieu ordinaire est recherchée en complément de l'accueil en IME.

Ils peuvent se distinguer en fonction de l'âge des enfants accueillis :

- › de 3 à 20 ans en institut médico-éducatif (IME) ;
- › de 14 à 20 ans en institut médico-professionnel (IMPRO) qui assure l'acquisition d'un savoir-faire préprofessionnel ou professionnel.

Par ailleurs, les Instituts Médico-Éducatifs (IME) sont spécialisés selon le degré et le type de handicap pris en charge.

IEM

Institut d'Éducation Motrice

Les Instituts d'Éducation Motrice (IEM) assurent la prise en charge des enfants ou adolescents présentant une déficience motrice nécessitant des moyens particuliers pour assurer un suivi médical, une éducation adaptée et une formation générale et professionnelle et permettre ainsi de réaliser une intégration familiale, scolaire, sociale et professionnelle. La prise en charge se déroule en internat, en semi-internat, en externat ou en accueil temporaire.

ITEP

Institut Thérapeutique, Éducatif et Pédagogique

Les Instituts Thérapeutiques, Éducatifs et Pédagogiques (ITEP) mettent en œuvre le projet pédagogique éducatif et thérapeutique de jeunes souffrant de difficultés psychologiques dont l'expression, notamment l'intensité des troubles du comportement, perturbent la socialisation et l'accès aux apprentissages.

Un enseignement est dispensé soit dans l'établissement par des enseignants spécialisés, soit en intégration dans des classes (ordinaires ou spécialisées) d'établissements scolaires proches.

L'accompagnement adapté qu'ils proposent favorise le maintien du lien avec le milieu familial et social, et privilégie à ce titre l'intégration en milieu scolaire ordinaire ou adapté.

L'ITEP fonctionne en internat, en semi-internat ou en externat.

SAVS

Service d'Accompagnement à la Vie Sociale

Les services d'accompagnement à la vie sociale permettent à des adultes handicapés de vivre à domicile. Ces services contribuent à la réalisation du projet de vie de personnes handicapées par un accompagnement adapté favorisant le maintien ou la restauration de leurs liens familiaux, sociaux, universitaires ou professionnels et facilitant leur accès à l'ensemble des services offerts par la collectivité.

Ces structures médico-sociales, constituées d'équipes pluridisciplinaires, prennent en charge des personnes adultes, y compris des travailleurs handicapés, qui ont besoin, à un moment de leur vie, d'un accompagnement dans la vie quotidienne.

SAMSAH

Service d'Accompagnement Médico-social pour Adultes Handicapés

Les SAMSAH assurent des missions semblables à celles des SAVS dans le cadre d'un accompagnement médico-social adapté, auxquelles s'ajoutent des prestations de soins. Ils favorisent le maintien à domicile des personnes dépendantes du fait de leur handicap, en leur apportant une aide ponctuelle mais répétée dans l'accomplissement des actes essentiels de la vie courante.

ESAT

Établissement et Service d'Aide par le Travail

Anciennement dénommé CAT : centre d'aide par le travail.

Un ESAT n'est pas une entreprise mais une structure médico-sociale offrant aux travailleurs handicapés des activités professionnelles et un soutien médico-social et éducatif.

Ils permettent à des adultes handicapés ayant des capacités de travail limitées d'exercer une activité professionnelle dans un milieu protégé avec des conditions adaptées à leur handicap. Les ESAT proposent des conditions de travail aménagées et la possibilité d'insertion en entreprise adaptée ou en milieu ordinaire.

Foyer d'hébergement

Ils offrent aux travailleurs handicapés un hébergement adapté. Les personnes hébergées travaillent, soit en établissement de travail protégé, soit en milieu ordinaire ou encore en centre de réadaptation professionnelle. Les résidents bénéficient d'un accompagnement dans tous les aspects de la vie quotidienne.

Foyer de vie ou occupationnel et unités de jour

Ces structures médico-sociales prennent en charge des adultes handicapés ayant conservé une certaine autonomie dans les actes ordinaires de la vie mais se trouvant dans l'incapacité d'exercer une activité professionnelle, y compris en milieu protégé.

FAM

Foyer d'Accueil Médicalisé

Ils accueillent des personnes lourdement handicapées ou polyhandicapées dont la dépendance totale ou partielle nécessite le recours à une tierce personne pour la plupart des actes essentiels de l'existence, une surveillance médicale ou des soins constants.

MAS

Maison d'Accueil Spécialisé

Elles reçoivent des personnes lourdement handicapées n'ayant pu acquérir un minimum d'autonomie et dont l'état nécessite une surveillance médicale et des soins constants.



Modalités de prise en charge par un établissement ou service médico-social

L'orientation vers un établissement ou service médico-social est délivrée par la Commission départementale des Droits et de l'Autonomie des Personnes Handicapées (CDAPH) de la Maison landaise des personnes handicapées sur demande de la personne ou de son représentant légal.

Elle est valable sur l'ensemble du territoire français.

Avec cette orientation, la personne handicapée ou son représentant légal doit contacter l'établissement ou le service de son choix pour solliciter une admission.

Lorsque l'admission est décidée conjointement par la structure et la personne concernée, la CDAPH délivre une notification d'admission.

Dans le mois suivant l'admission, le projet personnalisé d'accompagnement doit être mis en place et un contrat de séjour doit être signé entre la structure et la personne (ou le représentant légal).

Pour les ESAT, une période d'essai d'une durée maximum de 6 mois peut être mise en place.



Les frais de séjour sont réglés :

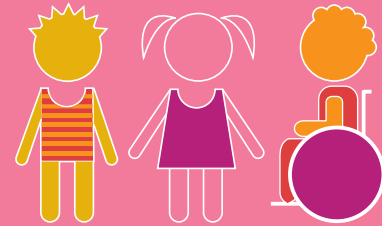
- › Par la caisse de sécurité sociale pour les IME, les ITEP, les SESSAD, les ESAT, les MAS et les CAFS ;
- › Par le Conseil général du département domicile de secours (dernier lieu de résidence avant l'entrée en établissement), pour les foyers de vie et les foyers d'hébergement, dans le cadre d'une prise en charge par l'aide sociale ;
- › Les FAM font l'objet d'une prise en charge conjointe par la sécurité sociale et le Conseil général.

Pour les adultes, une participation liée au « forfait hôtelier » est demandée.

Attention : la plupart des établissements et services possèdent une liste d'attente.

ÉTABLISSEMENTS
ET SERVICES POUR
ENFANTS HANDICAPÉS

Services d'Éducation Spéciale et de Soins à Domicile **SESSAD**



Établissements
et services pour enfants



SESSAD APF

Association des Paralysés de France

Directeur : M. Coutant - Tél : 05 58 05 04 40

250, rue Frédéric Joliot-Curie - 40280 Saint-Pierre-du-Mont

Mél : sessd.stpierre@apf.asso.fr

POPULATION CONCERNÉE

Enfants handicapés moteurs
avec des troubles associés
de 0 à 20 ans

MODALITÉS D'INTERVENTION

50 places
Deux antennes : Mont-de-Marsan et Labouheyre
Interventions à domicile et sur les lieux de vie de
l'enfant (école...)

MODALITÉS D'ADMISSION

Orientation délivrée par la CDAPH
Entretiens avec le directeur, le psychologue et le
médecin
Accueil de l'enfant

ZONES D'INTERVENTION

Zone montoise et 50 km autour,
ainsi que le Nord du Département

PERSONNEL

Directeur, psychologue, éducateur
spécialisé, kinésithérapeute, ergothérapeute,
psychomotricien, enseignant spécialisé



SESSAD ADAPEI

Association départementale de Parents et Amis de Personnes Handicapées Mentales

Directeur Territoire Enfance : M. Bordessoules ; Chef de service : Céline Laborde

Tél : 05 58 85 25 60 - 74, Boulevard d'Haussez - 40000 Mont-de-Marsan

Mél : sessad@adapei40.fr

POPULATION CONCERNÉE

Enfants polyhandicapés de 0 à 20 ans

ZONE D'INTERVENTION

40 kilomètres autour de Mont-de-Marsan

MODALITÉS D'INTERVENTION

36 places avec intervention à domicile
ou à l'école

PERSONNEL

Educateur spécialisé, moniteurs, psychologues,
psychomotriciens, pédiatres, pédopsychiatres,
orthophoniste

MODALITÉS D'ADMISSION

Orientation délivrée par la CDAPH
Entretien avec l'équipe du SESSAD
Inscription sur la liste d'attente
Accueil



SESSAD l'Estancade

Association Rénovation

Directrice : M^{me} Scroccaro - Tél : 05 58 76 30 57

Avenue du Tursan - BP 11 - 40500 Saint-Sever - Fax : 05 58 76 08 99

Mél : estancade@renovation.asso.fr

POPULATION CONCERNÉE

Jeunes de 11 à 18 ans, garçons et filles, en situation de rupture familiale, scolaire et sociale, ayant pour la plupart fréquenté et mis en échec les institutions sociales, médico-sociale, sanitaires et judiciaires et porteurs de troubles de la conduite et du comportement, d'un niveau intellectuel normal ou proche de la normale.

MODALITÉS D'INTERVENTION

Intervention auprès du jeune et de sa famille dans le milieu où il vit : domicile familial, lieu de vie, foyer, famille d'accueil spécialisée Estancade et lieu sanitaire.

10 places d'une durée d'un an, renouvelable, une fois

2 places dévolues à l'évaluation diagnostic et orientation : durée six mois, renouvelable une fois

MODALITÉS D'ADMISSION

Processus de concertation du groupe « ados » (regroupant divers intervenants du secteur médico-social, social et sanitaire)

Orientation délivrée par la CDAPH.

Validation de l'admission et mise en place d'un projet concerté entre l'équipe de l'Estancade le jeune et/ou ses parents.

ZONES D'INTERVENTION

Ensemble du département landais

PERSONNEL

Directeur, directrice adjointe, animateur, médecin psychiatre, psychologue, éducateurs spécialisés



SESSAD de l'EPSI

Centre Départemental de l'Enfance (Conseil général des Landes)

Directrice : M^{me} Devreese ; Responsable : M^{me} Ménager - Tél : 05 58 75 79 24

1209, rue de la Ferme du Carboué, 40000 Mont-de-Marsan

Mél : sessadepsii@orange.fr

POPULATION CONCERNÉE

Enfants et adolescents de 4 à 20 ans atteints
de déficience intellectuelle légère à moyenne

MODALITÉS D'INTERVENTION

30 places

Intervention à domicile et à l'école

MODALITÉS D'ADMISSION

Orientation délivrée par la CDAPH

Prise de contact

Entretiens

Admission

ZONES D'INTERVENTION

Mont-de-Marsan, Hagetmau, Aire-sur-l'Adour

PERSONNEL

Directeur, cadre socio-éducatif, éducateur
spécialisé, psychomotricien, psychologue,
pédopsychiatre



SESSAD ITEP du BORN

Association AVIADA

Directeur : M. Prada ; Directrice adjointe : M^{me} Hilselberger - Tél : 05 58 83 90 00

11, allée Malichécq - 40160 Parentis-en-Born

Mél : itepduborn@asso-aviada.fr

POPULATION CONCERNÉE

Enfants, adolescents, jeunes adultes de 8 à 20 ans, présentant des difficultés psychologiques dont l'expression perturbe gravement la socialisation et l'accès aux apprentissages

MODALITÉS D'INTERVENTION

5 places

Intervention dans les différents lieux de vie sociale

MODALITÉS D'ADMISSION

Orientation délivrée par la CDAPH

Entretien de présentation de l'association et du dispositif

Accueil

ZONES D'INTERVENTION

Territoire nord des Landes, Biscarrosse, Parentis-en-Born, Sanguinet

PERSONNEL

Directeur, directeur adjoint, psychiatre, psychologue, psychomotricien, orthophoniste, éducateurs spécialisés, Educateur technique spécialisé, agents de services généraux, agent de service administratif, et maîtresse de maison



SESSAD ITEP Chalossais

Association Rénovation

Directeur : M. Galharret - Tél : 05 58 44 70 77

40500 Saint-Sever

Mél : sessad.chalossais@renovation.asso.fr

POPULATION CONCERNÉE

Enfants de 6 à 18 ans ayant des troubles
du comportement

MODALITÉS D'INTERVENTION

9 places

Intervention à domicile ou à l'école

MODALITÉS D'ADMISSION

Orientation délivrée par la CDAPH

Accueil

ZONES D'INTERVENTION

Chalosse, Tursan, Mont-de-Marsan,
Villeneuve-de-Marsan

PERSONNEL

Directeur, psychologues, éducateurs, médecin
psychiatre, orthophoniste, psychomotricienne



SESSAD ITEP de Morcenx

Centre départemental de l'Enfance (Conseil général des Landes)

Directrice : M^{me} Marietti-Ros ; Responsable : M. Gouzil - Tél : 05 58 04 14 64

2, impasse Marcel Paul - 40110 Morcenx

Mél : secretariat-itep@orange.fr

POPULATION CONCERNÉE

Enfants de 7 à 18 ans ayant des troubles
du comportement

MODALITÉS D'INTERVENTION

10 places

Interventions sur les lieux de vie
de l'enfant (domicile, école...)

MODALITÉS D'ADMISSION

Orientation délivrée par la CDAPH

Entretien avec la directrice, le psychologue et
l'éducateur

Admission

ZONES D'INTERVENTION

Nord des Landes ; principalement
sur Mont-de-Marsan, Mimizan et Morcenx
(+ 40 à 50 km autour de Morcenx)

PERSONNEL

Directrice, secrétaire, cadre socio éducatif,
éducateur, médecin, psychologue, orthophoniste,
enseignant, psychomotricien



SESSAD ITEP de Saint-Paul-lès-Dax

Centre départemental de l'Enfance (Conseil général des Landes)

Directrice : M^{me} Devreese ; Responsable : M. Proti - Tél : 05 58 55 37 37

65, allée du Yet - 40990 Saint-Paul-Lès-Dax

Mél : secretariat.itep-sessad-pays-dacquois@orange.fr

POPULATION CONCERNÉE

Enfants de 7 à 18 ans ayant des troubles
du comportement

ZONES D'INTERVENTION

Sud Landes, Dax

MODALITÉS D'INTERVENTION

10 places

Interventions sur les lieux de vie
de l'enfant (domicile, école...)

PERSONNEL

Directeur, thérapeute, éducateurs

MODALITÉS D'ADMISSION

Orientation délivrée par la CDAPH

Entretien

Admission



SESSAD Landes Sud Océan

PEP 40 (Association départementale des Pupilles de l'Enseignement Public)

Directeur : M. Christophe Arrieta - Tél : 05 58 77 17 20

10, rue Gellibert - BP 145 - 40994 Saint-Paul-lès-Dax

Mél : sessadlso@lespep40.org

POPULATION CONCERNÉE

Enfants déficients intellectuels légers et moyens
de 6 à 20 ans avec un projet scolaire ou
professionnel

MODALITÉS D'INTERVENTION

30 places ; interventions sur les lieux de vie de
l'enfant (domicile, école...)
Prises en charge individuelles, ateliers éducatifs,
ateliers thérapeutiques, rencontres familles

MODALITÉS D'ADMISSION

Orientation délivrée par la CDAPH
Deux entretiens lors de la phase d'accueil
Admission prononcée par le directeur

ZONES D'INTERVENTION

Arrondissement dacquois et Sud-Ouest
des Landes

PERSONNEL

Directeur, chef de service, psychologue,
assistante de service social, orthophoniste,
praticiens extérieurs conventionnés



SAAIS/SSEFIS

IRSA Pôle sensoriel des Landes (Institut régional des Sourds et des Aveugles)

Directeur : M. Adam - Tél : 05 58 46 58 40

76, allée des Caroubiers - 40 000 Mont-de-Marsan

Mél : ssefis40@irsa.fr

POPULATION CONCERNÉE

Enfants handicapés visuels et auditifs

MODALITÉS D'INTERVENTION

65 places dont 18 places pour les enfants déficients auditifs

Le SSEFIS et le SAAIS interviennent dans les différents lieux de vie de l'enfant (domicile, école...)

Des regroupements peuvent également être proposés

MODALITÉS D'ADMISSION

Orientation délivrée par la CDAPH

Entretiens

Évaluation des besoins de l'enfant

Accompagnement

ZONE D'INTERVENTION

Département des Landes

PERSONNEL

Directeur, psychologue, assistante sociale, éducatrice, enseignants spécialisés, orthophoniste, instructrice en locomotion, technicien en compensation



SESSAD TED Nord Landes

ADAPEI et Centre départemental de l'Enfance

Ecole des arènes - Tél : 05 58 85 25 60

Rue des Sables - 40160 Parentis-en-Born

Mél : sessad@adapei.fr

TYPE D'ÉTABLISSEMENT

Service d'Accueil d'Aide et d'Adaptation
à l'Intégration Scolaire.

Service de Soutien à l'Éducation Familiale
et à l'Intégration Scolaire

POPULATION CONCERNÉE

Enfants présentant des troubles envahissants
du développement

MODALITÉS D'INTERVENTION

15 places

Ce service co-géré par l'ADAPEI et le Centre
départemental de l'Enfance est issu d'une
réflexion visant à pallier le déficit de services
dans le Nord du Département

MODALITÉS D'ADMISSION

Orientation délivrée par la CDAPH

Entretiens

Évaluation des besoins de l'enfant

Accompagnement par l'ADAPEI

ou le SESSAD de l'EPSI en fonction de la
situation de l'enfant

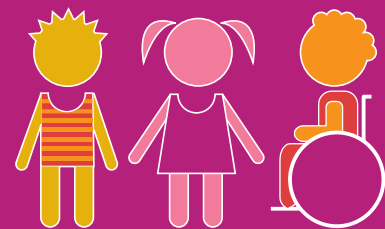
ZONE D'INTERVENTION

Nord du Département

PERSONNEL

Directeur, psychologue, éducateurs spécialisés

Centre Familial d'Accueil Spécialisé **CAFS**



Établissements
et services pour enfants



CAFS L'Estancade

Association Rénovation

Directrice : M^{me} Scroccaro - Tél : 05 58 76 30 57

Avenue du Tursan - 40500 Saint-Sever - Fax. 05 58 76 08 99

Mél : estancade@renovation.asso.fr

POPULATION CONCERNÉE

Jeunes de 11 à 18 ans, garçons et filles, en situation de rupture familiale, scolaire et sociale, ayant pour la plupart fréquenté et mis en échec les institutions sociales, médico-sociale, sanitaires et judiciaires et porteurs de troubles de la conduite et du comportement, d'un niveau intellectuel normal ou proche de la normale.

MODALITÉS D'INTERVENTION

Accompagnement à partir d'une famille d'accueil spécialisée avec différentes modalités : accueil à la journée, au long cours...

12 places qui peuvent venir en appui des jeunes pris en charge par le SESSAD L'Estancade

MODALITÉS D'ADMISSION

Processus de concertation du groupe « Ados » (regroupant divers intervenants du secteur médico-social, social et sanitaire)

Orientation délivrée par la CDAPH

Validation de l'admission et mise en place d'un projet concerté entre l'équipe de l'Estancade, le jeune et/ou ses parents.

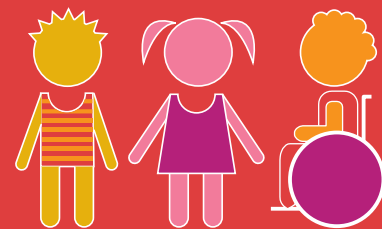
ZONE D'INTERVENTION

Département des Landes

PERSONNEL

Directeur, directrice adjointe, animateur, assistants familiaux, médecin psychiatre, éducateurs spécialisés

Instituts Médico-Éducatifs IME



Établissements
et services pour enfants



IME Centre départemental de l'Enfance

Conseil général des Landes

Directrice : M^{me} Devreese - Tél : 05 58 46 62 00

2, rue de la jeunesse - BP 413 - 40012 Mont-de-Marsan

Mél : cde40.direction@orange.fr

POPULATION CONCERNÉE

Enfants déficients légers et moyens
de 10 à 20 ans

MODALITÉS D'INTERVENTION

51 places en internat
+ 39 places en semi-internat

MODALITÉS D'ADMISSION

Orientation délivrée par la CDAPH
Accueil

PERSONNEL

Directeur, éducateurs, enseignants,
orthophoniste, psychomotricien, rééducateur,
moniteurs éducateurs, éducateurs techniques,
vacations de psychiatre, veilleurs de nuit



IME Pierre DUPLAA

Association AVIADA

Directeur : M. Prada - Tél : 05 58 89 60 17

515, route de Bourreguet - 40260 Lesperon

Mél : imepierreduplaa@asso-aviada.fr

POPULATION CONCERNÉE

Enfants déficients légers ou moyens de 8 à 20 ans nécessitant une pédagogie adaptée

MODALITÉS D'INTERVENTION

30 places : 25 en internat

+ 5 en semi-internat (accueil journée)

MODALITÉS D'ADMISSION

Orientation délivrée par la CDAPH

Prise de contact avec les parents

Visite de l'établissement

Informations sur le dispositif proposé

Accueil de la demande pour la mise en place d'un contrat de séjour avec la construction d'un « Projet Individualisé d'Accompagnement »

PERSONNEL

Directeur, chef de service éducatif, éducateurs spécialisés, moniteurs éducateurs, éducateurs techniques, enseignants, psychologue, psychomotricien, infirmière, vacations de médecin et de psychiatre, surveillant de nuit



IME Les Pléiades

ADAPEI (Association départementale des Amis et Parents de Personnes Handicapées Mentales)

Directeur de Territoire Enfance : M. Bordessoulles ; Directeur Adjoint : M. Zanetti

Tél : 05 58 58 00 90 - 6, rue Frédéric Bastiat - 40100 Dax

Mél : imelespleiades@adapei40.fr

POPULATION CONCERNÉE

Enfants de 6 à 20 ans ayant une déficience légère à sévère dont une section pour adolescents présentant des troubles graves de la personnalité et de la communication (TED, autisme...)

MODALITÉS D'INTERVENTION

90 places : 26 places d'internat de semaine
+ 64 semi-internat (accueil journée)

MODALITÉS D'ADMISSION

Orientation délivrée par la CDAPH
Rencontre
Cours séjour de l'enfant à l'IME
Admission définitive

PERSONNEL

Directeur, éducateur spécialisé, éducateur technique spécialisé, moniteur éducateur, aide médico- psychologique, assistant social, pédopsychiatre, psychologues, orthophoniste, psychomotriciennes, infirmières, enseignants



IME Saint-Exupéry

ADAPEI (Association départementale des Amis et Parents de Personnes Handicapées Mentales)

Directeur de Territoire Enfance : M. Bordessoulles ; Directrice : M^{me} Duquenne

Tél : 05 58 85 72 22 - 2250, chemin de Ménasse - 40280 Saint-Pierre-du-Mont

Mél : imestexupery@adapei40.fr

POPULATION CONCERNÉE

Déficience intellectuelle, troubles envahissant du développement pour enfants de 6 à 20 ans

MODALITÉS D'INTERVENTION

50 places pour enfants et jeunes ayant des troubles moyens et profonds

20 places pour déficients et troubles divers autistiques

Accueil en internat et semi-internat

MODALITÉS D'ADMISSION

Orientation délivrée par la CDAPH

Entretien

Visite de l'établissement

Accueil

PERSONNEL

Directrice, psychologue, orthophoniste, psychomotricien, éducateur spécialisé, moniteur éducateur, aide médico-psychologique, enseignant, assistante sociale, vacations de pédiatre et psychiatre



IME du Tarn-et-Garonne

Conseil général du Tarn-et-Garonne

Directeur : M. Zerbib - Tél : 05 58 09 06 21

23, rue du Belvédère - 40200 Mimizan

Mél : imepmimizan.82@wanadoo.fr

POPULATION CONCERNÉE

Enfants déficients légers et moyens,
de 10 à 20 ans

Enfants présentant des troubles envahissants
du développement

MODALITÉS D'INTERVENTION

60 places en internat, demi-pensionnaire,
internat aménagé

Objectif : autonomie de l'enfant, préparer
une admission en ESAT

Type d'activités : école avec des enseignants,
des ateliers (peintures, menuiserie, cuisine,
couture, ménage, espaces verts, multi-activités)

+ 6 places d'accueil de jour pour des enfants
présentant des troubles envahissants du
développement

MODALITÉS D'ADMISSION

Orientation délivrée par la CDAPH

Entretien

Visite

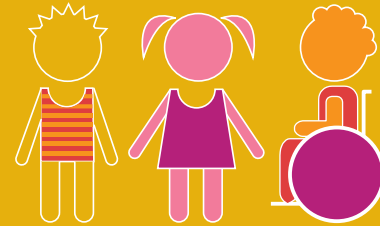
Semaine d'observation

Accueil

PERSONNEL

Directeur, moniteurs éducateur, éducateurs
spécialisés, moniteurs d'atelier, enseignants
mis à disposition par l'éducation nationale,
orthophoniste, psychomotricien, psychologue,
infirmière, pédopsychiatre

Instituts Thérapeutiques Éducatifs et Pédagogiques **ITEP**



Établissements
et services pour enfants



ITEP du Born

Association AVIADA

Directeur : M. Prada ; Directrice Adjointe : M^{me} Hiselberger - Tél : 05 58 83 90 00

11, allée Malicheq - 40160 Parentis-en-Born

Mél : itepduborn@asso-aviada.fr

POPULATION CONCERNÉE

Enfants, adolescents, jeunes adultes de 8 à 20 ans, présentant des difficultés psychologiques dont l'expression perturbe gravement la socialisation et l'accès aux apprentissages

MODALITÉS D'INTERVENTION

Projet en développement pour 30 places (16 actuellement) :

- internat de semaine (collectif ou individualisé) pouvant être modulé
- Semi-internat (accueil à la journée)

MODALITÉS D'ADMISSION

Orientation délivrée par la CDAPH
Prise de contact avec les parents
Visite de l'établissement
Informations sur le dispositif proposé
Accueil de la demande pour la mise en place d'un contrat de séjour avec la construction d'un projet personnalisé d'accompagnement

PERSONNEL

Directeur, directrice adjointe, maîtresse de maison, surveillants de nuit, éducateurs techniques spécialisés, éducateurs spécialisés, enseignants mis à disposition par l'éducation nationale, assistante sociale, psychiatre, psychologue, psychomotricien, orthophonistes, assistantes familiales



ITEP Chalossais

Association Rénovation

Directeur : M. Galharret - Tél : 05 58 79 45 85

Zone industrielle - 40700 Hagetmau

Mél : itep.chalossais@renovation.asso.fr

POPULATION CONCERNÉE

Enfants et adolescents de 8 à 18 ans
ayant des troubles du comportement

MODALITÉS D'INTERVENTION

30 places (23 en internat et 14 en semi-internat)

Scolarité en interne ou dans les écoles du
secteur, en fonction du projet personnalisé
d'accueil

MODALITÉS D'ADMISSION

Orientation délivrée par la CDAPH
Rencontre du jeune et/ou de sa famille
Contrat de séjour
Accueil

PERSONNEL

Directeur, directeur adjoint, médecin psychiatre,
psychologues, orthophoniste, psychomotricienne,
éducateurs spécialisés, éducateurs techniques
spécialisés, enseignants mis à disposition par
l'éducation nationale, secrétaire, comptable,
maîtresses de maison, surveillants de nuit,
chauffeurs accompagnateurs



ITEP de Morcenx

Centre départemental de l'Enfance (Conseil général des Landes)

Directrice : M^{me} Marietti-Ros ; Responsable : M. Gouzil - Tél : 05 58 04 14 64

2, impasse Paul Marcel - 40110 Morcenx

Mél : irpp2@wanadoo.fr / secretariat-itep@orange.fr

POPULATION CONCERNÉE

Enfants, adolescents et jeunes adultes de 7 à 18 ans ayant des troubles psychologiques et une perte de la sociabilité

MODALITÉS D'INTERVENTION

10 places en semi-internat + 12 en internat
Scolarité en interne ou dans les écoles du secteur en fonction du projet personnalisé d'accueil

MODALITÉS D'ADMISSION

Orientation délivrée par la CDAPH
Contact avec la structure
Visite de l'établissement et entretien
Contrat de séjour
Accueil et réalisation d'un projet personnalisé d'accompagnement

PERSONNEL

Directeur, directrice-adjointe, enseignants mis à disposition par l'Éducation nationale, éducateurs spécialisés, moniteurs éducateurs, surveillants de nuit, psychiatre, psychologue, psychomotricien, orthophoniste, assistante sociale, assistantes familiales, éducateur technique spécialisé



ITEP de Saint-Paul-lès-Dax

Centre départemental de l'Enfance (Conseil général des Landes)

Directrice : M^{me} Devreese - Tél : 05 58 55 95 84

65, allée de Yet - 40990 Saint-Paul-lès-Dax

Mél : secretariat.itep-sessad-pays-dacquois@orange.fr

POPULATION CONCERNÉE

Enfants de 8 à 18 ans ayant des troubles
du comportement et de la personnalité

MODALITÉS D'INTERVENTION

8 places en internat + 12 semi-internat

Scolarité en interne ou dans les écoles du secteur

MODALITÉS D'ADMISSION

Orientation délivrée par la CDAPH

Entretien avec la directrice, l'enseignant et un
éducateur

Visite de l'établissement

Évaluation de l'adaptation de la structure aux
besoins de l'enfant

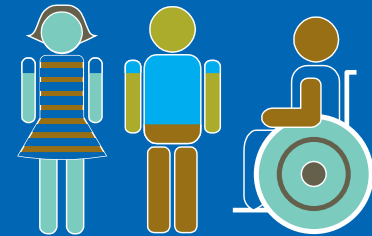
Accueil

PERSONNEL

Directeur, éducateurs spécialisés, éducateur
technique, aide médico- psychologique,
éducateur sportif, psychologue, psychomotricien,
psychiatre, orthophoniste, enseignant mis à
disposition par l'Éducation nationale

ÉTABLISSEMENTS
ET SERVICES POUR
ADULTES HANDICAPÉS

Services d'Accompagnement à la Vie Sociale **SAVS**



Établissements
et services pour adultes



SAVS AEHM

AEHM (Association européenne des Handicapés Moteurs)

Directeur : M. Boireau - Tél : 05 58 41 21 41

Résidence des Arènes - 40140 Soustons

Mél : aehmsoustons@wanadoo.fr

Directrice : M^{me} Lasserre - Tél : 05 59 74 81 00

6, avenue Lénine - 40220 Tarnos

Mél : dir.rto@ae hm.fr

POPULATION CONCERNÉE

Adultes handicapés moteurs + handicaps associés

MODALITÉS D'INTERVENTION

25 places pour le suivi de personnes résidant en appartements autonomes

Accompagnement à la vie quotidienne

MODALITÉS D'ADMISSION

Orientation délivrée par la CDAPH
Admission

ZONES D'INTERVENTION

Communauté de communes Maremne Adour
Côte Sud

2 sites : Tarnos et Soustons

PERSONNEL

Directeur, chef de service, conseillère en économie sociale et familiale, éducatrice spécialisée, ouvrier d'entretien



SAVS de l'APF

AFP (Association des Paralysés de France)

Directeur : M. Coutant - Tél : 05 58 05 04 40

1, rue de Piqueport - 40180 Seyresse

Mél : sessd.saintpierre@apf.asso.fr

POPULATION CONCERNÉE

Personnes handicapées moteurs

MODALITÉS D'INTERVENTION

80 places

Intervention au domicile de la personne

Accompagnement à la vie quotidienne

MODALITÉS D'ADMISSION

Orientation délivrée par la CDAPH

Admission

ZONE D'INTERVENTION

Tout le département hors l'agglomération montoise

PERSONNEL

Directeur, coordinatrice, assistante sociale, éducatrice spécialisée, ergothérapeute



SAVS de l'ADAPEI

ADAPEI (Association Départementale des Amis et Parents de Personnes Handicapées Mentales)

Directrice : M^{me} Mauviel - Tél. : 05 58 06 81 48

7, rue Maréchal Bosquet - 40000 Mont-de-Marsan

Mél : sais@adapei40.fr

POPULATION CONCERNÉE

Adultes handicapés mentaux-psychiques

MODALITÉS D'INTERVENTION

106 places

3 antennes : Dax, Mont-de-Marsan
et Saint-Vincent-de-Tyrosse

Personnes résidant de manière autonome
en appartement

Accompagnement à la vie quotidienne

MODALITÉS D'ADMISSION

Orientation délivrée par la CDAPH

Entretien

Admission

ZONES D'INTERVENTION

Mont de Marsan + 20 à 30 km autour
de Mont-de-Marsan

Dax

Tyrosse + 30 km aux alentours

PERSONNEL

Directrice, secrétaire, éducateurs spécialisés,
assistante sociale



SAVS Aviada

AVIADA

Directeur : M. Carmouze - Tél. : 05 58 07 85 87

Résidence Castillon, Chemin des muletiers - 40110 Morcenx

Mél : foycastillon@asso-aviada.fr

POPULATION CONCERNÉE

Adultes handicapés mentaux-psychiques

MODALITÉS D'INTERVENTION

10 places

Accompagnement à la vie quotidienne pour
des personnes disposant d'un appartement
indépendant

MODALITÉS D'ADMISSION

Orientation délivrée par la CDAPH
Admission

ZONE D'INTERVENTION

Nord-Ouest du département

PERSONNEL

Directrice, éducateurs spécialisés



SAVS – SATAS du Centre départemental de l'Enfance

Centre départemental de l'Enfance (Conseil général des Landes)

Directeur : M^{me} Devreese - Tél : 05 58 46 61 90

67, avenue du 34^e RI 40 000 Mont-de-Marsan

Mél : satas@orange.fr

POPULATION CONCERNÉE

Jeunes adultes en situation de handicap
liée à une déficience intellectuelle
(retard léger ou moyen)
En situation de travail ou en ESAT

MODALITÉS D'INTERVENTION

30 places pour des personnes vivant à leur
propre domicile + 2 appartements éducatifs de
4 places

Accompagnement à la vie quotidienne

MODALITÉS D'ADMISSION

Bénéficier d'une orientation SAVS délivrée par la
CDAPH et être en situation d'emploi.

Les personnes doivent présenter des possibilités
de capacités d'adaptation sociale permettant
une mobilisation autour d'un projet d'insertion en
milieu ordinaire

Admission

ZONES D'INTERVENTION

Département des Landes

PERSONNEL

Directrice, cadre socio-éducatif, psychiatre,
conseillère en économie sociale et familiale,
assistance sociale, technicienne en intervention
sociale et familiale, 3 éducateurs spécialisés,
1 secrétaire



SAVS Le Cottage

Association de l'Action Sanitaire et Sociale de Moustey

Directeur : M. Pecqueur - Tél : 05 58 04 44 44

40410 Moustey

Mél : secretariat.direction@aass-lecottage.fr

POPULATION CONCERNÉE

Personnes handicapées mentales, troubles du comportement, troubles associés stabilisés

MODALITÉS D'INTERVENTION

39 places pour personnes résidant de manière autonome.

Accompagnement pour les actes de la vie quotidienne

MODALITÉS D'ADMISSION

Orientation délivrée par la CDAPH
Admission

ZONE D'INTERVENTION

Nord du département

PERSONNEL

Directeur, chef de service, psychologues, aide soignante, animateurs, moniteurs éducateurs, éducateur spécialisé, aides médico-psychologiques



SAVS Les Iris

Association ARPHASUL (Association de Réinsertion des Personnes Handicapées du Sud des Landes)

Directrice : M^{me} Laborde - Tél : 05 58 73 15 14

33, rue des érables 40300 Peyrehorade

Mél : iris.arphasul@wanadoo.fr

POPULATION CONCERNÉE

Adultes handicapés mentaux

MODALITÉS D'INTERVENTION

15 personnes en appartement autonome

Accompagnement à la vie quotidienne

MODALITÉS D'ADMISSION

Orientation délivrée par la CDAPH

Admission

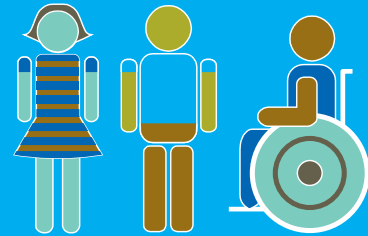
ZONE D'INTERVENTION

Sud des Landes

PERSONNEL

Directrice, éducatrice spécialisée, moniteur éducatrice, conseillère en économie sociale et familiale, animateur

Services d'Accompagnement Médico-Social pour Adultes Handicapés **SAMSAH**



Établissements
et services pour adultes



SAMSAH APF

APF (Association des Paralysés de France)

Directeur : M. Coutant - Tél : 05 58 58 09 26

1, rue Piqueport - 40180 Seyresse

Mél : sessd.saintpierre@apf.asso.fr

POPULATION CONCERNÉE

Adultes handicapés physiques

MODALITÉS D'INTERVENTION

35 places

Coordination des divers intervenants
médico-sociaux auprès des personnes
handicapées

MODALITÉS D'ADMISSION

Orientation délivrée par la CDAPH
Admission

ZONE D'INTERVENTION

Département des Landes hors Mont-de-Marsan

PERSONNEL

Directeur, coordinatrice, assistante sociale,
éducatrice spécialisée, ergothérapeute, infirmière



SAMSAH Majouraou

Association L'Autre Regard

Directrice : M^{me} Bentejacq - Tél. : 05 58 85 85 70

457-511, boulevard du chemin vert - BP 239 - 40000 Mont-de-Marsan

Mél : foyer.majouraou.direction@wanadoo.fr

POPULATION CONCERNÉE

Adultes handicapés physiques, tétraplégiques,
à station debout pénible, personnes à infirmité
motrice et cérébrales

MODALITÉS D'INTERVENTION

12 places

Intervention au domicile des personnes

MODALITÉS D'ADMISSION

Orientation délivrée par la CDAPH

Dossier d'admission

Rencontre avec la directrice et le médecin

Confirmation du projet

Prise en charge

ZONES D'INTERVENTION

Mont-de-Marsan + 10 km aux alentours

PERSONNEL

Directeur, médecin, psychologue,
ergothérapeute, psychomotricien, infirmières,
aides soignantes, aide médico- psychologique,
agent de service hospitalier, éducateurs,
moniteurs éducateurs, animatrice DEFA, CESF



SAMSAH IRSA

Pôle Sensoriel de l'IRSA (Institut régional des Sourds et des Aveugles)

Directeur : M. Adam - Tél. : 05 58 06 93 31

76, allée des Caroubiers - 40000 Mont-de-Marsan

Mél : samsah40@irsa.fr

POPULATION CONCERNÉE

Personnes sourdes et aveugles de 20 ans et plus

MODALITÉS D'INTERVENTION

30 places

Intervention sur les lieux de vie des personnes

Accompagnement à la vie quotidienne

Aide à l'acquisition d'une meilleure autonomie

MODALITÉS D'ADMISSION

Orientation délivrée par la CDAPH

Admission

ZONE D'INTERVENTION

Département des Landes

PERSONNEL

Directeur, assistante sociale, psychologue,
orthophoniste, médecin, orthoptiste, instructeur
en locomotion, technicien en compensation



SAMSAH Hôpital de Nouvelle

Centre hospitalier de Mont-de-Marsan

Directeur : M. Labastarde - Tél. : 05 58 05 12 54

Hôpital Nouvelle - 40280 Bretagne-de-Marsan

Mél : SAMSAH-TC40@ch-mt-marsan.fr

POPULATION CONCERNÉE

Adultes cérébrolésés

MODALITÉS D'INTERVENTION

30 places

intervention sur les lieux de vie des personnes

MODALITÉS D'ADMISSION

Orientation délivrée par la CDAPH

Dossier d'admission

Rencontre avec la directrice et le médecin

Confirmation du projet

Inscription sur liste d'attente

Prise en charge

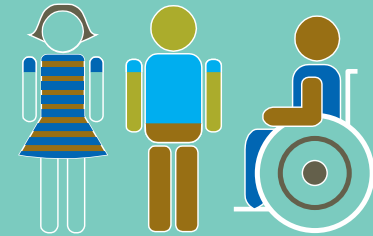
ZONE D'INTERVENTION

Département des Landes

PERSONNEL

Directeur, médecin, assistante sociale,
psychologue, neuropsychologue, ergothérapeute

Établissements et Services d'Aide par le Travail **ESAT**



Établissements
et services pour adultes



ESAT Le Colombier

APAJH (Association pour Adultes et Jeunes Handicapés)

Directeur : M. Sautreuil - Tél : 05 59 56 72 04

Le Colombier, 1500 - R.D. 817 - 40390 Biaudos

Mél : cat.colombier@apajh-sudlandes.com

POPULATION CONCERNÉE

Déficients légers et moyens et handicap mental

MODALITÉS D'ACCUEIL

86 places, hommes, femmes

Pas d'hébergement proposé

MODALITÉS D'ADMISSION

Orientation délivrée par la CDAPH

Constitution d'un dossier

Confirmation du projet

Inscription sur liste d'attente

Accueil

ACTIVITÉS

Détachements individuels et collectifs

Espaces verts, sous-traitance (mailing, visserie, cartonnage, mise sous pli, mécaniques diverses, conditionnement...), cuisine - pâtisserie - traiteur, lingerie (couture), entretien des locaux, nettoyage manuel des plages

PERSONNEL

Directeur, cadre éducatif, psychiatre, psychologue, assistant social, éducatrice technique spécialisée, moniteurs d'ateliers



ESAT du Conte

ADAPEI (Association départementale des Amis et Parents de Personnes Handicapées Mentales)

Directeur : M. Lalanne - Tél : 05 58 75 40 88

369, rue de la ferme du Conte - 40000 Mont-de-Marsan

Mél : esatduconte@adapei40.fr

POPULATION CONCERNÉE

Déficients intellectuels associés (ou non) à des troubles du comportement stabilisés

MODALITÉS D'ACCUEIL

115 places hommes, femmes

Possibilité d'hébergement au foyer Le Marcadé (voir fiche « foyer d'hébergement »)

MODALITÉS D'ADMISSION

Orientation délivrée par la CDAPH

Courrier de candidature à l'ESAT

Confirmation du projet

Dossier de candidature à remplir avant inscription sur liste d'attente

Accueil

ACTIVITÉS

Détachements individuels et collectifs

Espaces verts, maçonnerie, restauration, sous-traitance, routage, menuiserie-vernis, nettoyage de locaux

PERSONNEL

Directeur, assistant de direction, éducateur technique, moniteur d'atelier



ESAT de Moustey A.A.S.S. « Le Courria »

Association d'Action Sanitaire et Sociale de Moustey

Directeur : M. Pecqueur - Tél : 05 58 07 71 10

Le Courria - 40410 Moustey

Mél : secretariat.esat@aass.lecourria.fr

POPULATION CONCERNÉE

Adultes handicapés mentaux

MODALITÉS D'ACCUEIL

84 places

Hommes, femmes

Possibilité d'hébergement dans le foyer situé sur le même site (voir fiche « foyer d'hébergement »)

MODALITÉS D'ADMISSION

Orientation délivrée par la CDAPH

Constitution d'un dossier

Visite de l'établissement

Confirmation du projet

Accueil

ACTIVITÉS

Fabrication de palettes, menuiserie, travaux forestiers, espaces verts, multi postage, fabrication de mobilier de jardin

PERSONNEL

Directeur, moniteurs d'ateliers, animateur, agent administratif



ESAT Espérance Emmaüs

Association des Amis des Handicapés Psychiques

Directeur : M. Jean Julia - Tél : 05 59 56 10 67

3134, route Océane - 40390 Saint-Martin-de-Seignanx

Mél : sec_2@esperance-emmaus.fr

POPULATION CONCERNÉE

Adultes handicapés psychiques stabilisés

MODALITÉS D'ACCUEIL

64 places

Possibilité d'hébergement dans le foyer situé sur le même site (voir fiche « foyer d'hébergement »)

MODALITÉS D'ADMISSION

Orientation délivrée par la CDAPH

Courrier de candidature du demandeur

Constitution d'un dossier

Visite de l'établissement, rencontre avec le chef de service, évaluation de la demande

Confirmation écrite de la demande de candidature

Réalisation d'une période d'observation

Confirmation écrite de la demande d'admission

Inscription sur la liste d'attente

ACTIVITÉS

2 ateliers espaces verts, peinture, ferronnerie, petite mécanique, cuisine et restauration, bric à brac, lingerie

PERSONNEL

Directeur, moniteurs d'ateliers, éducateurs spécialisés, secrétaires, chefs de service



ESAT du Marensin

Association AVIADA

Directeur : M. Carmouze - Tél : 05 58 89 28 88

685, route de Bourreguet - 40260 Lesperon

Mél : esatdumarensin@asso-aviada.fr

POPULATION CONCERNÉE

Handicap mental et psychique

MODALITÉS D'ACCUEIL

56 places hommes, femmes

Possibilité d'hébergement à la Résidence

Castillon (voir fiche « foyer d'hébergement »)

MODALITÉS D'ADMISSION

Orientation délivrée par la CDAPH

Rencontre avec le directeur adjoint de l'ESAT et
la psychologue

Évaluation de la demande

Réponse par courrier et téléphone

Accueil

ACTIVITÉS

Espaces verts, sylviculture, nettoyage manuel
des plages, blanchisserie

PERSONNEL

Directeur, directeur-adjoint, moniteur principal,
moniteurs



ESAT de Nonères

Conseil général des Landes

Directrice : M^{me} Chabrolle - Tél : 05 58 06 73 04

Avenue de Nonères - 40000 Mont-de-Marsan

Mél : jardins.noneres@cg40.fr

POPULATION CONCERNÉE

Personnes atteintes d'handicap psychique
et déficiences intellectuelles et mentales

MODALITÉS D'ACCUEIL

36 places.

Hommes, femmes

Pas de transport ni de repas pris en charge

L'établissement gère également une entreprise
adaptée de 60 places

MODALITÉS D'ADMISSION

Orientation délivrée par la CDAPH

Accord de la Commission d'Admission

Dossier – Visite – confirmation du projet

Rencontre avec l'assistante sociale et la
psychologue.

Une période d'essai de 6 mois sur un atelier
(pendant ces 6 mois 2 évaluations seront faites)

Admission définitive

ACTIVITÉS

Espaces verts, maraichage bio, travaux agricoles,
plastification de documents et de livres

PERSONNEL

Directrice, responsable du pôle Espaces Verts,
techniciens, moniteurs, assistante sociale,
psychologue, animatrice, responsable de projet



ESAT du SATAS

Centre départemental de l'Enfance (Conseil général des Landes)

Responsable : M^{me} Marietti-Ros - Tél : 05 58 46 61 90

67, avenue du 34^e RI - 40000 Mont-de-Marsan

Mél : ime.cde@wanadoo.fr

POPULATION CONCERNÉE

Jeunes adultes en situation de handicap lié à une déficience intellectuelle (retard léger et moyen)

MODALITÉS D'ACCUEIL

31 places

Mise à disposition des travailleurs handicapés en milieu ordinaire de travail (secteur privé et public)

MODALITÉS D'ADMISSION

Orientation délivrée par la CDAPH

Le demandeur adresse un courrier à l'ESAT

La structure envoie un dossier à remplir et à retourner afin de l'examiner.

Divers entretiens avec les responsables de la structure sont ensuite proposés

Accueil

ACTIVITÉS

Hors les murs (sans production propre)

Employeurs publics ou privés

Prestations de service individuel

PERSONNEL

Directrice, cadre socio-éducatif, psychiatre, conseillère en économie sociale et familiale, assistante sociale, technicienne en intervention sociale et familiale, éducateurs spécialisés



ESAT Sud Adour Multi Service

ADAPEI (Association départementale des Amis et Parents de Personnes Handicapées Mentales)

Directeur : François Lalanne - Tél : 05 58 91 75 65

454, village entreprise - 40990 Saint-Paul-lès-Dax

Mél : esatsam@adapei40.fr

POPULATION CONCERNÉE

Déficients intellectuels légers et moyens

MODALITÉS D'ACCUEIL

120 places, hommes, femmes

Possibilité d'hébergement au foyer Tournesoleil
(voir fiche « foyer d'hébergement »)

MODALITÉS D'ADMISSION

Orientation délivrée par la CDAPH

Confirmation du projet

Inscription sur liste d'attente

Accueil

ACTIVITÉS

Détachement entreprise

Espaces verts, menuiserie, sous-traitance

entreprises, repassage, multi-services, coursiers,

Nettoyage industriel, restauration ouverte

au public, activité traiteur

PERSONNEL

Directeur, chef de service, moniteurs d'ateliers,
éducateurs spécialisés, psychologue, personnel
adapté



ESAT Suerte

Association Suerte

Directeur : M. Driollet - Tél : 05 59 56 79 89

ZA La Haurie - 40230 Saubrigues

Mél : esat.suerte@suerte.fr

POPULATION CONCERNÉE

Adultes handicapés psychiques

MODALITÉS D'ACCUEIL

32 places

Pas d'hébergement proposé

MODALITÉS D'ADMISSION

Orientation délivrée par la CDAPH

Entretien

Accueil

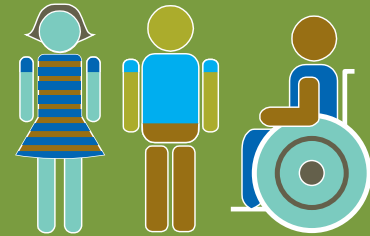
ACTIVITÉS

Création et restauration d'objets en bois (artisanat), aménagement d'espaces en bois (menuiserie), création et entretien d'espaces verts

PERSONNEL

Directeur, moniteurs techniques, éducateurs spécialisés

Foyers d'hébergement



Établissements
et services pour adultes



Foyer Castillon

Association AVIADA

Directeur : M. Carmouze - Tél : 05 58 07 85 87

Résidence Castillon - Chemin des muletiers - 40110 Morcenx

Mél : foycastillon@asso-aviada.fr

POPULATION CONCERNÉE

Personnes handicapées mentales et psychiques

MODALITÉS D'ACCUEIL

36 places

Hommes, femmes

+ 1 place accueil temporaire

+ 12 places en appartements situés à Morcenx

Transport assuré chaque jour jusqu'à l'ESAT
de Lesperon

Foyer situé dans une architecture commune
avec un foyer de vie

MODALITÉS D'ADMISSION

Orientation délivrée par la CDAPH

Entretien avec la directrice adjointe et la
psychologue

Accueil

PERSONNEL

Directeur, directeur-adjoint, coordinateur des
travailleurs sociaux, coordinateur de parcours
santé, éducateurs, moniteurs éducateurs, aides
médico-psychologiques, veilleurs de nuit



Foyer Le Cottage

Association d'Action Sanitaire et Sociale de Moustey

Directeur : M. Pecqueur - Tél : 05 58 04 44 44

40410 Moustey

Mél : secretariat.direction@aass-lecottage.org

POPULATION CONCERNÉE

Handicapés mentaux, troubles du comportement,
troubles associés stabilisés

MODALITÉS D'ACCUEIL

41 places, studios indépendants, restauration
collective

MODALITÉS D'ADMISSION

Orientation délivrée par la CDAPH
Constitution d'un dossier
Visite de l'établissement
Evaluation de l'adaptation dans la structure
Accueil

PERSONNEL

Directeur, chef de service, infirmière,
psychologues, aide-soignante,
animateurs, moniteurs éducateurs, éducateur
spécialisé, aides médico-psychologiques,
vacations de psychiatre, veilleurs de nuit



Foyer Espérance Emmaüs

Association des Amis des Handicapés Psychiques

Directeur : M. Jean Julia - Tél : 05 59 56 53 21

3134, route Océane - 40390 Saint -Martin-de-Seignanx

Mél : sec_2@esperance-emmaus.fr

POPULATION CONCERNÉE

Adultes handicapés psychiques stabilisés

MODALITÉS D'ACCUEIL

36 places

MODALITÉS D'ADMISSION

Orientation délivrée par la CDAPH

Courrier de candidature du demandeur

Constitution d'un dossier

Visite de l'établissement, rencontre avec le chef de service, évaluation de la demande

Confirmation écrite de la demande de candidature

Réalisation d'une période d'observation

Confirmation écrite de la demande d'admission

Inscription sur la liste d'attente

PERSONNEL

Directeur, chef de service, moniteurs éducateurs, éducateurs spécialisés, veilleurs de nuit, accompagnateurs à la vie sociale



Foyer d'hébergement Les Iris

Association ARPHASUL (Association de Réinsertion des Personnes Handicapées du Sud des Landes)

Directrice : M^{me} Laborde - Tél : 05 58 73 15 14

33, rue des érables - 40300 Peyrehorade

Mél : iris.arphasul@wanadoo.fr

POPULATION CONCERNÉE

Adultes handicapés mentaux

MODALITÉS D'ACCUEIL

17 places en appartement

MODALITÉS D'ADMISSION

Orientation délivrée par la CDAPH

Entretien avec les responsables de la structure

Évaluation de l'adaptation dans la structure

Accueil

PERSONNEL

Directrice, éducatrice spécialisée, moniteur éducatif, conseillère en économie sociale et familiale, animateur, veilleurs de nuit



Foyer Le Marcadé

ADAPEI (Association Départementale des Amis et Parents de Personnes Handicapées Mentales)

Directeur : M. Kahn - Tél : 05 58 85 40 20

2 800, route du Houga - 40000 Mont-de-Marsan

Mél : foyermarcade@adapei40.fr

POPULATION CONCERNÉE

Handicapés mentaux

MODALITÉS D'ACCUEIL

26 places en foyer d'hébergement dans des locaux communs avec le foyer de vie

1 place d'accueil temporaire

+ 32 places en appartement

MODALITÉS D'ADMISSION

Orientation délivrée par la CDAPH

Envoi d'un courrier donnant lieu à une rencontre qui valide ou non le projet

Projet validé : rencontre avec un éducateur et un soignant

Évaluation de l'adaptation dans la structure

Accueil

PERSONNEL

Directeur, moniteurs éducateurs, éducateurs spécialisés, moniteurs, auxiliaires de vie, psychologue, veilleurs de nuit



Foyer Tournesoleil

ADAPEI (Association Départementale des Amis et Parents de Personnes Handicapées Mentales)

Directeur : M. Kahn - Tél : 05 58 91 59 35

Route d'Angouade - BP 102 - 40990 Saint-Paul-lès-Dax

Mél : foyerturnesoleil@adapei40.fr

POPULATION CONCERNÉE

Handicapés mentaux, troubles du comportement,
troubles associés stabilisés

MODALITÉS D'ACCUEIL

13 places en foyer d'hébergement situé dans le
même bâtiment que le foyer de vie
+ 30 places en appartement

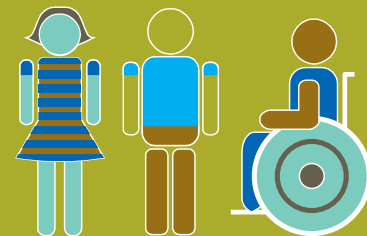
MODALITÉS D'ADMISSION

Orientation délivrée par la CDAPH
Constitution d'un dossier
Entretien avec les responsables de la structure
Evaluation de l'adaptation dans la structure
Accueil

PERSONNEL

Directeur, moniteurs éducateurs, éducateurs
spécialisés, AMP, veilleurs de nuit, psychologue

Foyers de vie



Établissements
et services pour adultes



Foyer André Lestang

AEHM (Association européenne des Handicapés Moteurs)

Directeur : M. Boireau - Tél : 05 58 41 21 41

Quartier Mora - 40140 Soustons

Mél : aehmsoustons@wanadoo.fr

POPULATION CONCERNÉE

Adultes handicapés moteurs et handicaps associés

MODALITÉS D'ACCUEIL

22 places + 1 place d'accueil temporaire
+ 3 places d'accueil de jour

Situé dans les mêmes locaux que le foyer
d'accueil médicalisé

MODALITÉS D'ADMISSION

Orientation délivrée par la MLPH

Entretien avec les responsables de la structure
Accueil

PERSONNEL

Directeur, éducateurs spécialisés, moniteurs
éducateurs, éducateur sportif, animateur,
veilleurs de nuit



Foyer Pierre Lestang

AEHM (Association européenne des Handicapés Moteurs)

Directeur : M. Boireau - Tél : 05 58 41 50 06

Résidence des Arènes 40140 Soustons

Mél : aehmsoustons@wanadoo.fr

POPULATION CONCERNÉE

Adultes handicapés moteurs et handicaps associés

MODALITÉS D'ACCUEIL

24 places en appartement dans une résidence située en centre ville

Situé dans les mêmes locaux que le foyer d'accueil médicalisé

MODALITÉS D'ADMISSION

Orientation délivrée par la MLPH

Entretien avec les responsables de la structure
Accueil

PERSONNEL

Directeur, éducateurs spécialisés, éducateurs sportifs, animateurs, conseillère en économie sociale et familiale, veilleurs de nuit



Foyer Majouraou

Association A Nousté

Directrice : M^{me} Bentejacq - Tél : 05 58 85 85 70

457-511, boulevard du chemin vert - BP 239 - 40004 Mont-de-Marsan

Mél : foyer.majouraou.direction@wanadoo.fr

POPULATION CONCERNÉE

Adultes handicapés moteurs et handicaps associés

MODALITÉS D'ACCUEIL

45 places en foyer de vie

dont 14 en appartements

+ 2 places en accueil temporaire

+ 10 places d'accueil de jour

+ 1 place en accueil d'urgence

Situé dans les mêmes locaux que le foyer d'accueil médicalisé

MODALITÉS D'ADMISSION

Orientation délivrée par la MLPH

Dossier d'admission

Rencontre avec la directrice et le médecin

Confirmation du projet

Évaluation de l'adaptation dans la structure

Accueil

PERSONNEL

Directrice, médecin, psychologue, ergothérapeute, psychomotricien, aides médico-psychologiques, agents de service hospitalier, éducateurs, moniteurs éducateurs, animatrice, conseillère en économie sociale et familiale



Résidence Tarnos Océan

AEHM (Association Européenne des Handicapés Moteurs)

Directeur : M^{me} Lasserre - Tél : 05 59 74 81 00

6, avenue Lénine - 40220 Tarnos

Mél : dir.rto@aehm.fr

POPULATION CONCERNÉE

Adultes à infirmité motrice et cérébrale,
cérébrolésés, paralysie cérébrale

MODALITÉS D'ACCUEIL

5 places en accueil de jour, hommes, femmes
+ 32 places en foyer de vie

1 place d'accueil temporaire

Situé dans les mêmes locaux que le foyer
d'accueil médicalisé

MODALITÉS D'ADMISSION

Orientation délivrée par la MLPH

Dossier d'admission

Visite de l'établissement

Entretien avec le directeur et le médecin
coordonnateur

Accueil

PERSONNEL

Directeur, médecin de rééducation fonctionnelle,
coordinatrice de soins, infirmière, aide-
soignant, ergothérapeute, psychologue,
aide médico-psychologique, auxiliaire de vie
sociale, coordinatrice des services, conseillère
en économie sociale et familiale, éducateurs,
animateurs



Foyer de vie AVIADA

Association AVIADA

Directeur : M. Carmouze - Tél : 05 58 07 85 87

Résidence Castillon - Chemin des muletiers - 40110 Morcenx

Mél : foycastillon@asso-aviada.fr

POPULATION CONCERNÉE

Personnes handicapées psychiques et mentales
en perte d'autonomie issues d'ESAT ou de foyers
d'hébergement

MODALITÉS D'ACCUEIL

9 places

+ 1 place d'accueil temporaire

+ 2 places d'accueil de jour

MODALITÉS D'ADMISSION

Orientation délivrée par la CDAPH
Rencontre avec la Directrice Adjointe
Entretien avec la psychologue
Accueil

PERSONNEL

Directeur, directrice-adjointe,
coordinateur des travailleurs sociaux,
coordinateur de parcours santé,
moniteurs éducateurs, aides médico-
psychologiques, psychologues, veilleurs de nuit



Château de Cauneille

Association Château de Cauneille

Directrice : M^{me} Métay-Joset - Tél : 05 58 73 02 86

400, route de Peyrehorade - 40300 Cauneille

Mél : contact@chateaucauneille.fr

POPULATION CONCERNÉE

Déficiência mentale et troubles associés

MODALITÉS D'ACCUEIL

23 places en foyer de vie

+ 1 place en accueil temporaire

Situés dans les mêmes locaux que le foyer
d'accueil médicalisé

MODALITÉS D'ADMISSION

Orientation délivrée par la CDAPH

Dossier d'admission

Rencontre avec la directrice et le médecin

Confirmation du projet

Évaluation de l'adaptation dans la structure

Accueil

PERSONNEL

Directeur, chef de service, animateurs,
éducateurs spécialisés, aides soignants,
aides médico-psychologiques, infirmiers,
psychologues, psychomotricienne,
médecin généraliste, psychiatre, veilleurs de nuit



Foyer Les Cigalons

ALGEEI (Association laïque de Gestion des Établissements d'Éducation et d'Insertion)

Directeur : M. Ducalet - Tél : 05 58 42 49 00

40170 Lit-et-Mixe

Mél : foyer.litetmixe@algeei.org

POPULATION CONCERNÉE

Déficiência intellectuelle
et/ou pathologie mentale

MODALITÉS D'ACCUEIL

43 places en foyer de vie
+ 2 places en accueil de jour
1 place d'accueil temporaire

MODALITÉS D'ADMISSION

Orientation délivrée par la CDAPH
Entretiens, accueil
Evaluation dans la structure
Inscription sur liste d'attente
Accueil

PERSONNEL

Directeur, psychologue, vacations de psychiatre,
éducateur spécialisé, moniteur éducateur,
aide médico-psychologique, veilleurs de nuit



Foyer Le Cottage

Association d'Action Sanitaire et Sociale de Moustey

Directeur : M. Pecqueur - Tél : 05 58 04 44 44

40410 Moustey

Mél : secretariat.direction@aass-lecottage.fr

POPULATION CONCERNÉE

Handicapés mentaux, troubles du comportement,
troubles associés stabilisés

MODALITÉS D'ACCUEIL

29 places

MODALITÉS D'ADMISSION

Orientation avec la CDAPH

Dossier

Visite

Évaluation de l'adaptation dans la structure

Accueil

PERSONNEL

Directeur, chef de service, infirmière,
psychologues, aide-soignante, vacations de
psychiatre, animateurs, moniteurs éducateurs,
éducateur spécialisé, aides médico-psychologiques,
veilleurs de nuit



Foyer de vie Les Iris

Association ARPHASUL (Association de Réinsertion des Personnes Handicapées du Sud des Landes)

Directrice : M^{me} Laborde - Tél : 05 58 73 15 14

33, rue des érables - 40300 Peyrehorade

Mél : iris.arphasul@wanadoo.fr

POPULATION CONCERNÉE

Déficiência mentale et troubles associés

MODALITÉS D'ACCUEIL

18 places en appartement au sein d'une
résidence dans un quartier de Peyrehorade

Foyer d'hébergement dans les mêmes locaux

MODALITÉS D'ADMISSION

Orientation délivrée par la CDAPH

Entretien

Évaluation de l'adaptation dans la structure

Accueil

PERSONNEL

Directrice, éducateurs spécialisés, moniteurs
éducateurs, conseillère en économie sociale et
familiale, animateurs, veilleurs de nuit



Foyer Le Marcadé

ADAPEI (Association Départementale des Amis et Parents de Personnes Handicapées Mentales)

Directeur : M. Kahn - Tél : 05 58 85 40 20

2800, route du Houga - 40000 Mont-de-Marsan

Mél : foyermarcade@adapei40.fr

POPULATION CONCERNÉE

Handicapés mentaux

MODALITÉS D'ACCUEIL

40 places en foyer de vie, hommes, femmes,
dans des locaux communs avec le foyer
d'hébergement

1 place d'accueil temporaire

+ 33 places en unité de jour

(1 unité de jour à Aire-sur-l'Adour,

2 unités de jour à Mont-de-Marsan)

MODALITÉS D'ADMISSION

Orientation délivrée par la CDAPH

Envoi d'un courrier donnant lieu à une rencontre
qui valide ou non le projet

Projet validé : rencontre avec un éducateur
et un soignant

Évaluation de l'adaptation dans la structure
Accueil

PERSONNEL

Directeur, moniteurs éducateurs, éducateurs,
moniteurs, psychologue, veilleurs de nuit



Foyer Saint-Amand

ADAPEI (Association Départementale des Amis et Parents de Personnes Handicapées Mentales)

Directeur : M. Kahn - Tél : 05 58 44 00 43

203, allée Saint-Amand - 40090 Bascons

Mél : foyersaintamand@adapei40.fr

POPULATION CONCERNÉE

Adultes déficients mentaux

MODALITÉS D'ACCUEIL

13 places en accueil permanent

Locaux communs avec le foyer d'accueil
médicalisé

MODALITÉS D'ADMISSION

Orientation délivrée par la CDAPH

Demande

Rencontre avec l'éducateur et une personne
soignante

Évaluation de l'adaptation dans la structure
Accueil

PERSONNEL

Aide-soignant, infirmières, aide médico-
psychologique, moniteurs éducateurs,
éducateurs spécialisés, psychologue, vacations
de psychiatres



Foyer Tournesoleil

ADAPEI (Association Départementale des Amis et Parents de Personnes Handicapées Mentales)

Directeur : M. Kahn - Tél : 05 58 91 59 35

Route d'Angouade - BP 102 - 40990 Saint-Paul-lès-Dax

Mél : foyerturnesoleil@adapei40.fr

POPULATION CONCERNÉE

Handicapés mentaux, troubles du comportement,
troubles associés stabilisés

MODALITÉS D'ACCUEIL

12 places en foyer de vie, hommes, femmes
situées dans les mêmes locaux que le foyer
d'hébergement

+ 1 accueil temporaire

+ 36 places en unités de jour

(3 unités de jour : 2 sur Saint-Paul-lès-Dax
et 1 sur Tosse)

MODALITÉS D'ADMISSION

Orientation délivrée par la CDAPH

Rencontre avec l'équipe

Évaluation de l'adaptation dans la structure

Inscription sur la liste d'attente

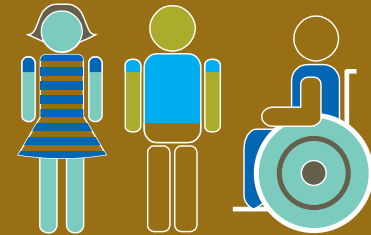
Entrée dans l'établissement

PERSONNEL

Directeur, moniteurs éducateurs, éducateurs,
psychologue, veilleurs de nuit

Foyers d'Accueil Médicalisé

FAM



Établissements
et services pour adultes



Foyer André Lestang

AEHM (Association Européenne des Handicapés Moteurs)

Directeur : M. Boireau - Tél : 05 58 41 21 41

Quartier Mora - 40140 Soustons

Mél : aehmsoustons@orange.fr

POPULATION CONCERNÉE

Adultes à infirmité motrice et cérébrale ;
adultes cérébrolésés, paralysie cérébrale

MODALITÉS D'ACCUEIL

37 places situées dans les mêmes locaux
que le foyer de vie

MODALITÉS D'ADMISSION

Orientation délivrée par la CDAPH
Dossier d'admission
Visite de l'établissement
Entretien avec le directeur et le médecin
coordonnateur
Accueil

PERSONNEL

Directeur, aides soignants,
aides médico-psychologiques,
auxiliaires de vie sociale, ergothérapeute,
psychologue, médecin, infirmières,
éducateurs, animateurs



Foyer Pierre Lestang

AEHM (Association Européenne des Handicapés Moteurs)

Directeur : M. Boireau - Tél : 05 58 41 50 06

Résidence des Arènes - 40140 Soustons

Mél : aehmsoustons@orange.fr

POPULATION CONCERNÉE

Adultes à infirmité motrice et cérébrale ;
cérébrolésés, paralysie cérébrale

MODALITÉS D'ACCUEIL

8 places situées dans les mêmes locaux
que le foyer de vie

MODALITÉS D'ADMISSION

Orientation délivrée par la CDAPH
Dossier d'admission
Visite de l'établissement
Entretien avec le directeur et le médecin
coordonnateur
Accueil

PERSONNEL

Directeur, aides-soignants, aides médico-
psychologiques, auxiliaires de vie sociale,
ergothérapeute, psychologue, médecin,
infirmières, éducateurs, animateurs



Foyer Majouraou

Association L'Autre Regard

Directrice : M^{me} Bentejacq - Tél : 05 58 85 85 70

457-511, boulevard du chemin vert - BP 239 - 40004 Mont-de-Marsan

Mél : foyer.majouraou.direction@wanadoo.fr

POPULATION CONCERNÉE

Personnes handicapées physiques,
tétraplégiques, à station debout pénible,
personnes à infirmité motrice et cérébrale

MODALITÉS D'ACCUEIL

20 places situées dans les mêmes locaux
que le foyer de vie

MODALITÉS D'ADMISSION

Orientation délivrée par la CDAPH

Dossier d'admission

Rencontre avec la directrice et le médecin

Confirmation du projet

Évaluation de l'adaptation dans la structure

Accueil

PERSONNEL

Directeur, médecin, psychologue,
ergothérapeute, psychomotricien, infirmières,
aides-soignantes, aide médico-psychologique,
agent de services hospitaliers, éducateurs,
moniteurs éducateurs, animateurs,
conseillère en économie sociale et familiale



Foyer Tarnos Océan

AEHM (Association Européenne des Handicapés Moteurs)

Directeur : M^{me} Lasserre - Tél : 05 59 74 81 00

6, avenue Lénine - 40220 Tarnos

Mél : dir.rto@aehm.fr

POPULATION CONCERNÉE

Adultes à infirmité motrice et cérébrale,
cérébrolésés, paralysie cérébrale

MODALITÉS D'ACCUEIL

23 places en foyer d'accueil médicalisé

MODALITÉS D'ADMISSION

Orientation délivrée par la CDAPH

Dossier d'admission

Visite de l'établissement

Entretien avec le directeur et le médecin
coordonnateur

Accueil

PERSONNEL

Directeur, médecin de rééducation fonctionnelle,
coordinatrice de soins, infirmière, aide-soignant,
ergothérapeute, psychologue, aide médico-
psychologique, auxiliaire de vie sociale,
coordinatrice des services, conseillère en
économie sociale et familiale, éducateurs,
animateurs



Château de Cauneille

Association Château de Cauneille

Directrice : M^{me} Métaï-Joset - Tél : 05 58 73 02 86

400, route de Peyrehorade - 40300 Cauneille

Mél : contact@chateaucauneille.fr

POPULATION CONCERNÉE

Adultes handicapés psychiques,
Adultes handicapés mentaux

MODALITÉS D'ACCUEIL

60 places situées dans les mêmes locaux
que le foyer de vie

MODALITÉS D'ADMISSION

Orientation délivrée par la CDAPH
Dossier d'admission
Rencontre avec la directrice et le médecin
Confirmation du projet
Évaluation de l'adaptation dans la structure
Inscription sur liste d'attente
Accueil

PERSONNEL

Directeur, chef de service, animateurs,
éducateurs spécialisés, aides-soignants,
aides médico-psychologiques, infirmiers,
psychologues, psychomotricienne,
médecin généraliste, psychiatre, veilleurs de nuit



Foyer Les Cigalons

ALGEEI (Association Laïque de Gestion des Établissements d'Éducation et d'Insertion)

Directeur : M. Ducalet - Tél : 05 58 42 49 00

40170 Lit-et-Mixe

Mél : foyer.litetmixe@algeei.org

POPULATION CONCERNÉE

Une unité pour personnes autistes de 10 places

Une unité pour personnes en perte d'autonomie
de 10 places

MODALITÉS D'ACCUEIL

20 places en foyer d'accueil médicalisé

1 place d'accueil temporaire

MODALITÉS D'ADMISSION

Orientation délivrée par la CDAPH

Etude du dossier par l'équipe du foyer

Confirmation du projet

Inscription sur liste d'attente

Accueil

PERSONNEL

Directeur, psychologue, éducateurs spécialisés,

moniteurs éducateurs,

aides médico-psychologiques, aides-soignantes,

infirmières, psychomotricien,

vacations de psychiatre



Foyer Saint-Amand

ADAPEI (Association départementale des Amis et Parents de Personnes Handicapées Mentales)

Directeur : M. Kahn - Tél : 05 58 44 00 43

203, allée Saint-Amand - 40090 Bascons

Mél : foyersaintamand@adapei40.fr

POPULATION CONCERNÉE

Adultes déficients mentaux

MODALITÉS D'ACCUEIL

14 places situées dans les mêmes locaux
que le foyer de vie

MODALITÉS D'ADMISSION

Orientation délivrée par la CDAPH

Etude du dossier par l'équipe de la structure

Évaluation de l'adaptation dans la structure

Accueil

PERSONNEL

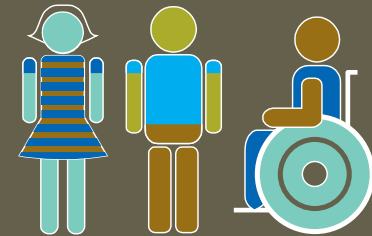
Aides-soignants, infirmières,

aides médico-psychologiques, moniteurs

éducateurs, éducateurs spécialisés, psychologue,

vacations de psychiatre

Maisons d'Accueil Spécialisé MAS



Établissements
et services pour adultes



MAS L'Arcolan

Centre hospitalier de Dax- Côte d'Argent

Directrice : M^{me} Dourthous - Tél : 05 58 47 67 00

806, Route de Léon 40140 Magescq - Fax : 05 58 47 67 01

Mél : mas-arcolan@ch-dax.fr

POPULATION CONCERNÉE

Personnes adultes avec troubles
du spectre de l'autisme

MODALITÉS D'ACCUEIL

25 places

+ 2 hébergements temporaires

+ 1 accueil de jour

MODALITÉS D'ADMISSION

Orientation délivrée par la CDAPH

Rencontre avec le médecin psychiatre

Évaluation de l'adaptation dans la structure

Accueil

PERSONNEL

Directeur, médecin psychiatre missionné,
médecin généraliste vacataire, cadre supérieur
de santé, cadre socio-éducatif, éducateurs
spécialisés, moniteurs éducateurs, infirmiers,
aides-soignants, agents de service hospitalier,
psychologue, psychomotricien, agents
administratifs



MAS Mosaïques

Établissement Public Autonome

Directeur : M. Davard - Tél : 05 58 97 60 30

110, route d'Angouade - 40990 Saint-Paul-lès-Dax

Mél : contact@masmosaiques.fr

POPULATION CONCERNÉE

Personnes adultes polyhandicapées

MODALITÉS D'ACCUEIL

59 places

+ 2 places en accueil temporaire

+ 1 place en accueil de jour

MODALITÉS D'ADMISSION

Orientation délivrée par la CDAPH

Constitution d'un dossier d'admission

Rencontre avec les responsables de la structure

Visite de l'établissement

Accueil

PERSONNEL

Directeur, cadre, infirmières, éducateur spécialisé, aides médico-psychologiques, aides-soignants, aides médico-psychologiques, ergothérapeute, psychomotricien, kinésithérapeute, psychologue, médecin généraliste, médecin psychiatre et médecin de rééducation



MAS Simone Signoret

Centre communal d'Action Sociale de Mont-de-Marsan

Directrice : M^{me} Théâte - Tél : 05 58 85 41 41

187, boulevard Jean Larrieu - 40003 Mont-de-Marsan

Mél : mas.signoret@wanadoo.fr

POPULATION CONCERNÉE

Personnes polyhandicapées et cérébrolésées

MODALITÉS D'ACCUEIL

53 places

+ 2 places en accueil de jour

MODALITÉS D'ADMISSION

Orientation délivrée par la CDAPH

Courrier à la directrice

Constitution d'un dossier

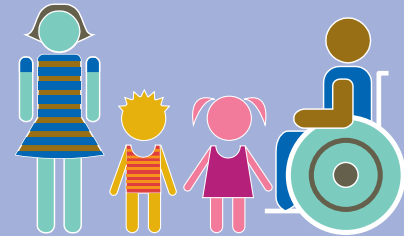
Rencontre avec l'équipe de la structure

Accueil

PERSONNEL

Directeur, médecin, cadre de santé, psychiatre, infirmières, aides-soignantes, agents de service hospitalier, rééducateurs

Service pour **enfants et adultes** handicapés **SSID**



Service pour enfants
et adultes



Service Sports Intégration et Développement (SSID)

Conseil général des Landes

Tél. : 05 58 05 40 89

Hôtel du département - 23 rue Victor-Hugo - 40025 Mont-de-Marsan cedex

Mél. : ssid@cg40.fr

Le SSID, service départemental, propose à toutes personnes en situation de handicap des activités physiques sportives adaptées afin de favoriser leur participation à la vie sociale. La pratique sportive est conçue comme support et médiation de développement et d'épanouissement personnel.

Dix professionnels qualifiés sont mis à disposition par le Conseil général, l'ADAPEI, le Comité départemental du sport adapté et le Comité départemental Handisport.

MISSIONS

- › Intervenir dans les établissements pour personnes handicapées pour proposer, animer et enseigner les activités physiques et sportives,
- › Organiser les rencontres sportives des fédérations françaises de sport adapté et Handisport,
- › Accompagner l'intégration des personnes handicapées dans les clubs sportifs. Dans ce cadre, le SSID participe à la labellisation des clubs sportifs landais avec le « Label Handi Valides ».

Ces actions sont menées dans le cadre des projets de vie personnalisés définis par les intéressés en lien avec la MLPH.

Le SSID organise tous les deux ans les journées Handilandes.

Cartographie des structures dans le département

Établissements et services pour **enfants** handicapés

● SESSAD

● CAFS

● IME

● ITEP

Établissements et services pour **adultes** handicapés

● SAVS

● SAMSAH

● ESAT

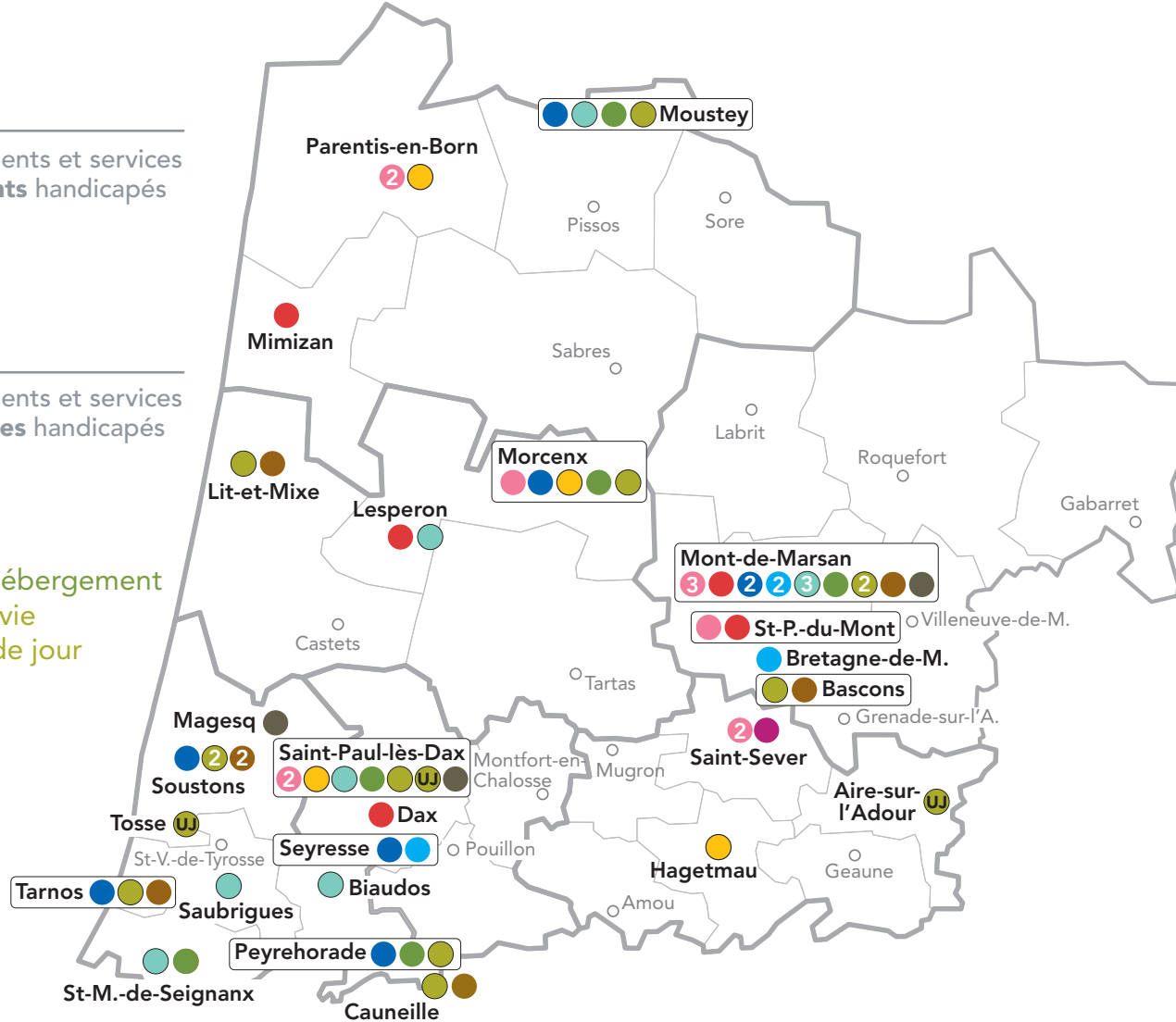
● Foyer d'hébergement

● Foyer de vie

● et Unité de jour

● FAM

● MAS



Cartographie des structures par zone géographique

SAINT-SEVER

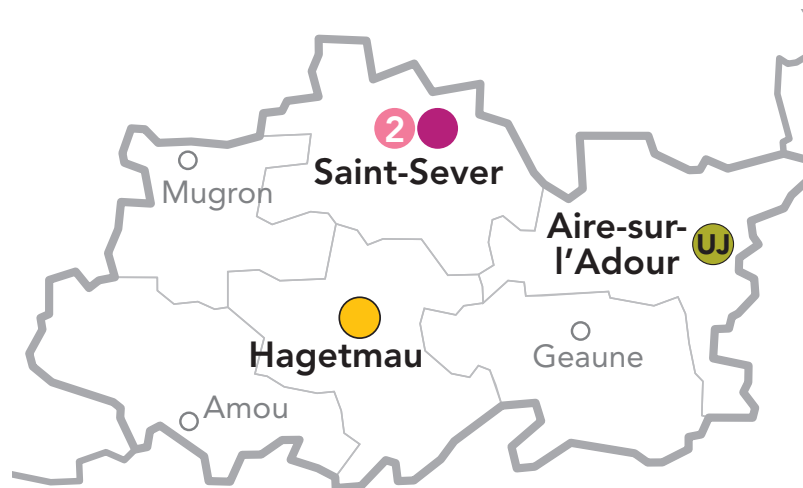
- SESSAD L'Estandade [18]
- SESSAD ITEP Chalossais [21]
- CAFS L'Estandade [28]

HAGETMAU

- ITEP Chalossais [37]

AIRE-SUR-L'ADOUR

- UJ ADAPEI Le Marcadé [83]



BIAUDOS

● ESAT Le Colombier [56]

CAUNEILLE

●● FV [79] et FAM [92] Château de Cauneille

MAGESQ

● MAS L'Arcolan [96]

SAINT-MARTIN-DE-SEIGNANX

●● ESAT [59] et FH [68] Espérance Emmaüs

SAUBRIGUES

● ESAT Suerte [64]

PEYREHORADE

●●● FH [69], SAVS [48] et FV [82] Les Iris

SOUSTONS

● SAVS AEHM [42]

●● FV [74 et 75] et FAM [88 et 89]

André et Pierre Lestang

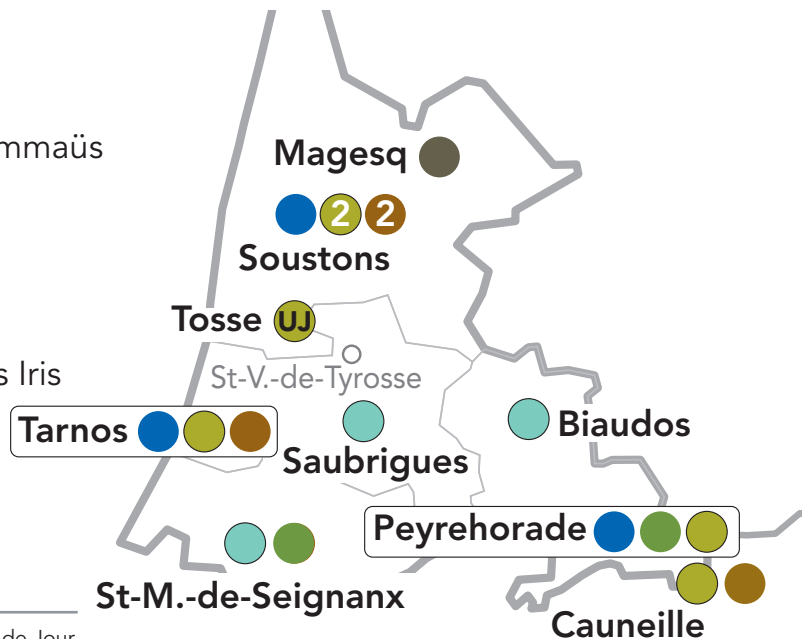
TARNOS

● SAVS AEHM [42]

●● FV [77] et FAM [91] Tarnos Océan

TOSSE

●● UJ - ADAPEI Tournesoleil



FH : Foyer d'Hébergement - FV : Foyer de Vie - UJ : Unité de Jour

[] : le chiffre entre crochets indique le numéro de page - ● : indique le nombre d'établissements

DAX

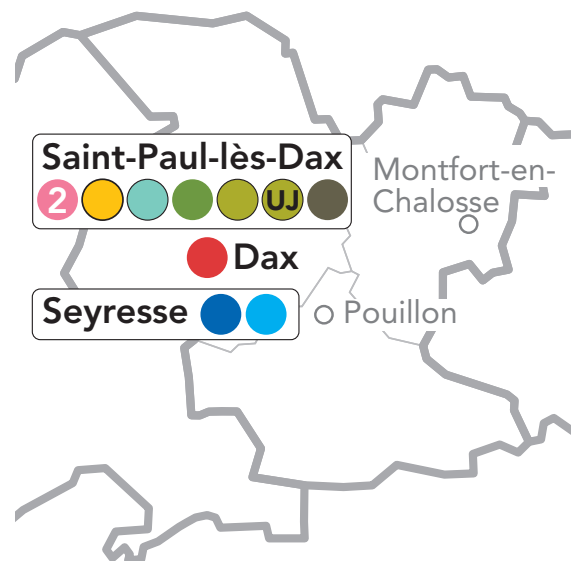
- IME Les Pléiades [32]

SAINT-PAUL-LÈS-DAX

- SESSAD Landes Sud Océan [24]
- SESSAD ITEP de Saint-Paul [23]
- ITEP de Saint-Paul [39]
- ESAT Sud Adour Multi Service [63]
- ● UJ FH [71], FV/UJ [85] Tournesoleil
- MAS Mosaïques [97]

SEYRESSE

- SAVS de l'APF [43]
- SAMSAH APF [50]



BASCONS

●● FV[84] et FAM[94] Saint-Amand

BRETAGNE-DE-MARSAN

● SAMSAH Hôpital Nouvielle [53]

MONT-DE-MARSAN

● SESSAD ADAPEI [17]

● SESSAD de l'EPSI [19]

● SAAAI SSEFIS [25]

● IME CDE [30]

● SAVS SATAS du CDE [46]

● SAVS de l'ADAPEI [44]

●●● SAMSAH [51], FV [76] et FAM [90]

Majouraou

● SAMSAH IRSA [52]

● ESAT du Conte [57]

● ESAT de Nonères [61]

● ESAT du SATAS [62]

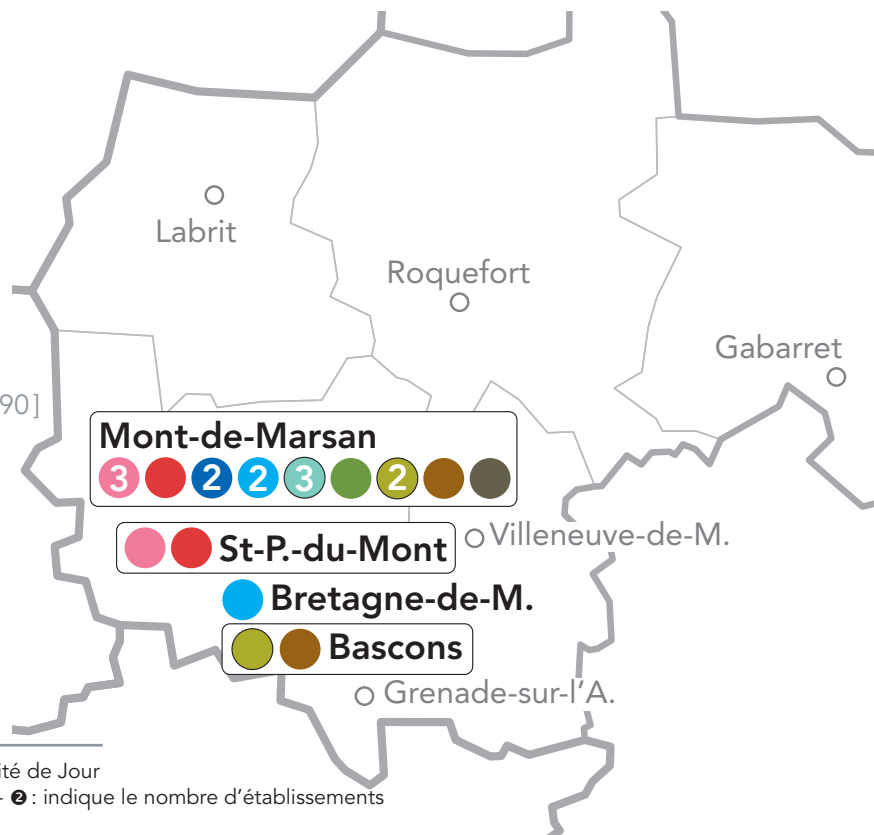
●● FH [70] et FV [83] Le Marcadé

● MAS Simone Signoret [98]

SAINT-PIERRE-DU-MONT

● SESSAD APF [16]

● IME Saint-Exupéry [33]



FH : Foyer d'Hébergement - FV : Foyer de Vie - UJ : Unité de Jour

[] : le chiffre entre crochets indique le numéro de page - ● : indique le nombre d'établissements

MIMIZAN

● IME du Tarn-et-Garonne [34]

MOUSTEY

●●● SAVS [47], FH[67] et FV[81] Le Cottage

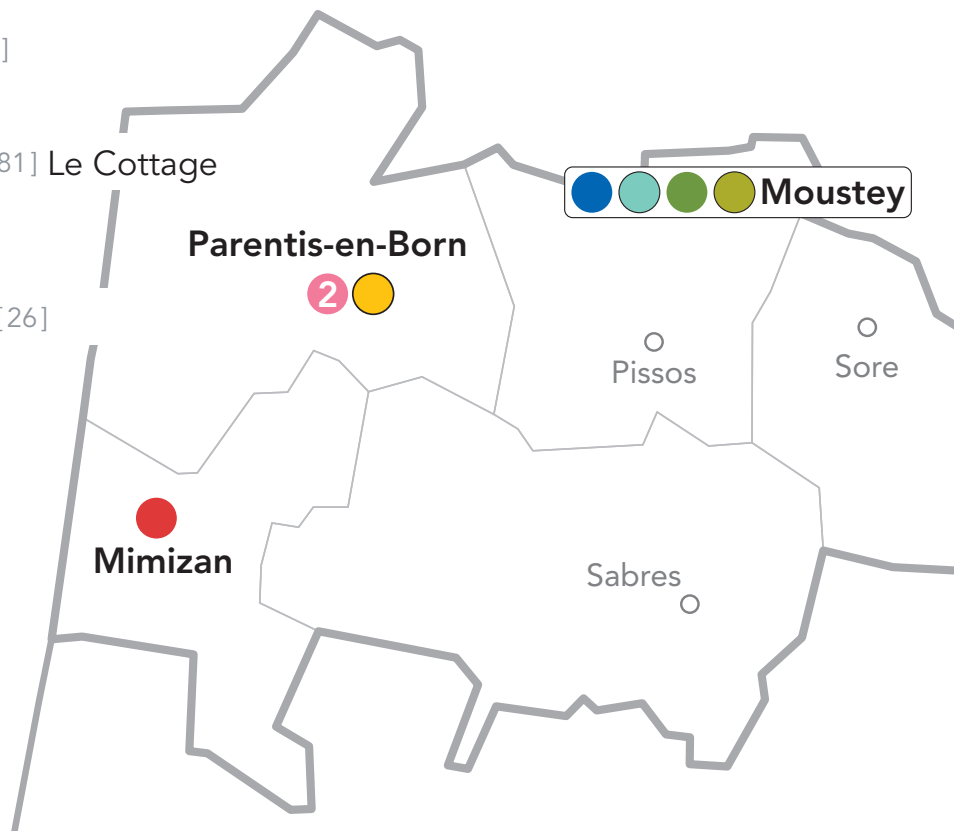
● ESAT de Moustey [58]

PARENTIS-EN-BORN

● SESSAD TED Nord Landes [26]

● SESSAD ITEP du Born [20]

● ITEP du Born [36]



FH : Foyer d'Hébergement - FV : Foyer de Vie - UJ : Unité de Jour

[] : le chiffre entre crochets indique le numéro de page - ● : indique le nombre d'établissements

LIT-ET-MIXE

●● FV [80] et FAM [93] Les Cigalons

LESPERON

● IME Pierre Duplaa [31]

● ESAT du Marensin [60]

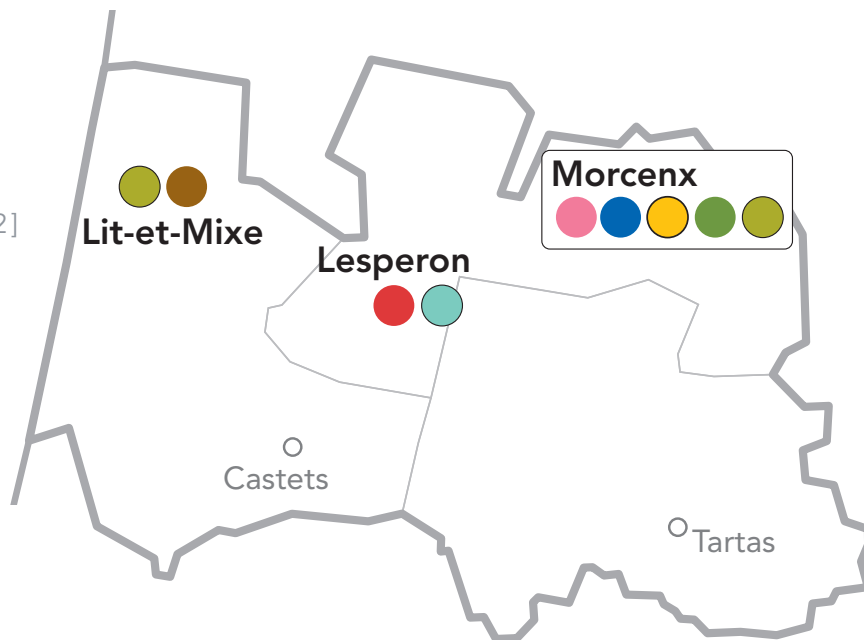
MORCENX

● SESSAD ITEP de Morcenx [22]

● ITEP de Morcenx [38]

●● SAVS [45] et FV [78] Aviada

● FH Castillon [66]



Maison landaise des personnes handicapées

836, avenue Eloi Ducom
40025 Mont-de-Marsan cedex

Tél. : 05 58 51 53 73

Fax : 05 58 46 12 54

Mél. : mlph@cg40.fr

handicaplandes.org